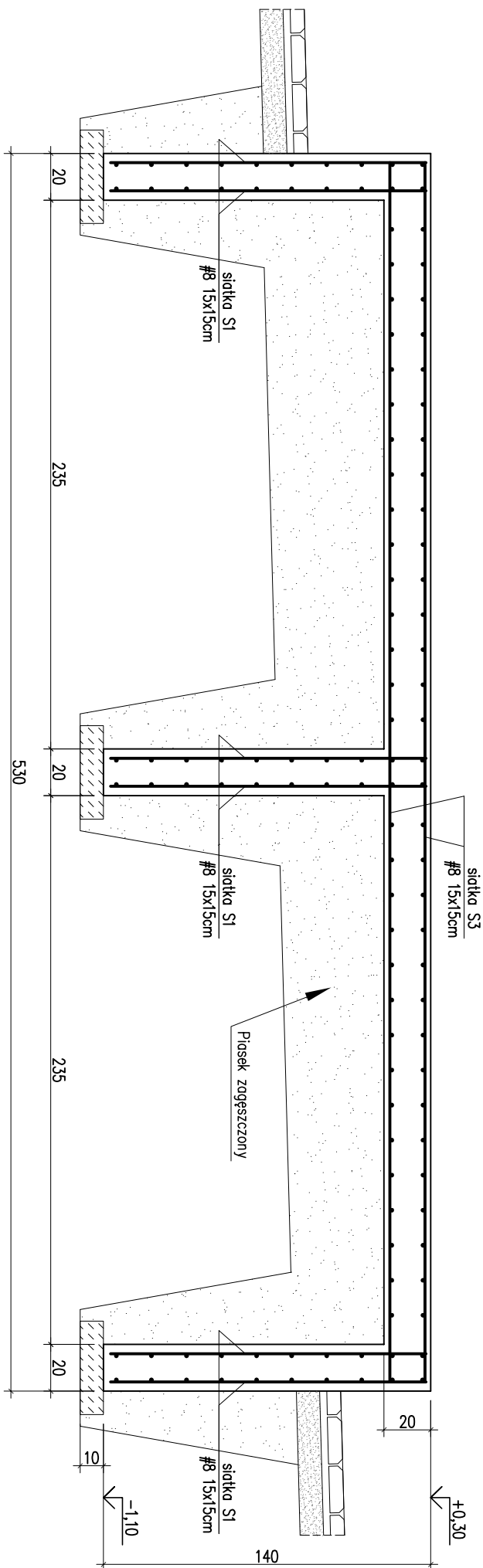


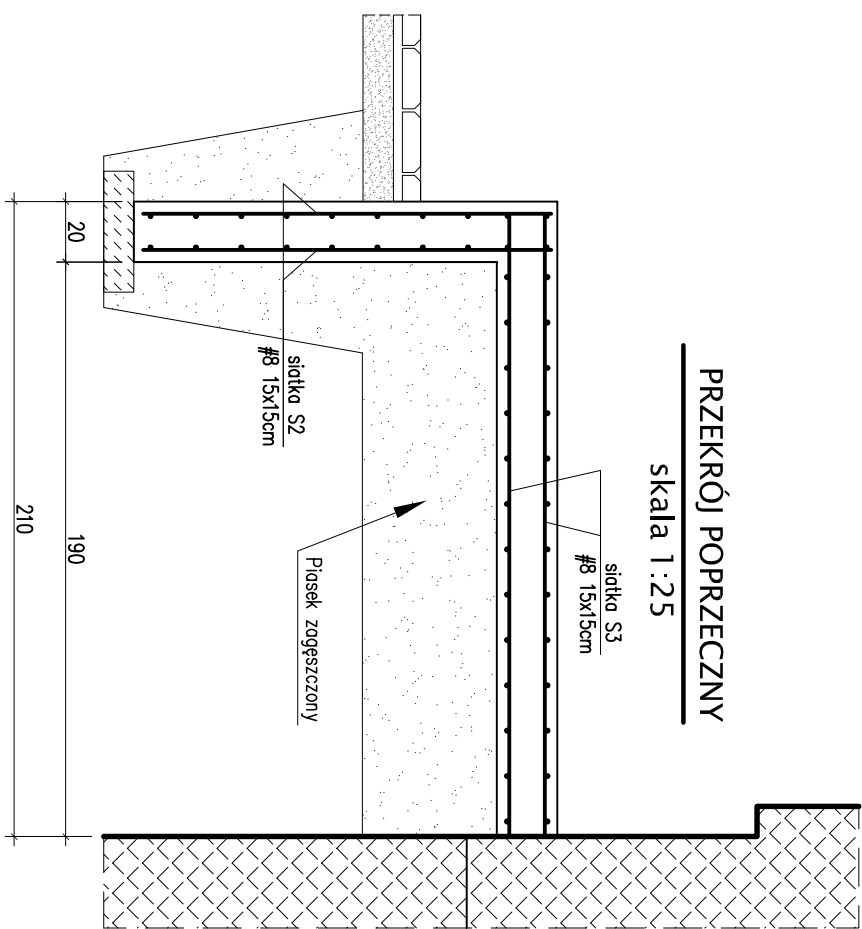
PRZEKRÓJ PODŁUŻNY

skala 1:25



PRZEKRÓJ POPRZECZNY

skala 1:25




ZESTAWIENIE SIATEK ZBROJENIOWYCH

Stół	Długość (m)	Ilość			Długość
		w	elementów	ogółem	łęczna (m)
A – IIIIn					A – IIIIn #8
SIATKA S1 - szt.6					
#8	1,35	15	6	90	121,5
#8	2,05	10	6	60	123,0
SIATKA S2 - szt.2					
#8	1,35	36	2	72	97,2
#8	5,25	10	2	20	105,0
SIATKA S3 - szt.2					
#8	5,25	15	2	30	157,5
#8	2,05	36	2	72	147,6
Długość łączna (mb)					
					751,8
Masa jednostkowa (kg/mb)					0,395
Masa łączna (mb)					297

UWAGI:

- JEŻELI W POZIOMIE POSADZONIENIA BĘDĄ WPISĘPOWAĆ GRUNTY NIENOSIŁE NALEŻY JE WYBRAĆ I POWSTAŁE MIEJSKA WYPEŁNIĆ BETONEM PODKŁADOWYM LUB PŁASKIEM ZAGĘSZCZONYM
- WYMIARY W CENTYMETRACH

BETON C20/25 (B25) o wodoszcz. W8
STAL A-IIIIN (RB500W) - #

NAZWA INWESTYCJI: Przebudowa pomieszczeń w budynku przy ul. Przemysłowej 44 w Bełżyczach wraz ze zmianą sposobu użytkowania na kotłownię gazową	AUTOR OPRACOWANIA: Biuro Projektowe "ARCONET", sp. z o.o. ul. Sienkowska 14/9 20-802 Lublin	
	 INWESTOR: Powiat Lubelski Zespół Szkół im. Mikołaja Kopernika ul. Bychawska 4 24-200 Bełżycze	
PROJEKTANT (konstrukcja): mgr inż. Michał KOZIELEWICZ	NR UPRAWNIEN: LUB/0135/POOK/11	NUMER DZIAŁKI: 452/14-452/15 OBRĘB: 011 Bełżycze-Rolne JEON. EWIDENC: 1060901_41 BEŁŻYCZ MIASTO
SPRAWDZAJĄCY (konstrukcja): mgr inż. Sylwia KOVAŁSKA	LUB/0209/PWOK/09	
NAZWA RYSUNKU:		
FUNDAMENT CENTRALI WENTYLACYJNEJ		

FUNDAMENT CENTRALI WENTYLACYJNEJ

lipiec 2021r

Material	Ratio
PBW	1:25

K/2

UWAGI

PRZYJĘTE W OPRACOWANIU MATERIAŁY MOŻNA ZASTĄPIĆ INNYMI O PARAMETRACH

ZGODNIE Z UST. 83 Z DN. 05.05.1994 O PRAWIE AUTORSKIM I PRAWACH POKREWNYCH